



CATALOGUE MATERIEL

2 - Accessoires

1 - Nage à contre courant.....	p 2
2 - Couvertures à bulles.....	p 6
3 - Couvertures d'hiver.....	p 10
4 - Chauffage.....	p 14

1 - Nage à contre courant

La BADUJET SUPER SPORT :

Très haut de gamme.

- Pièce à sceller (liner ou béton).
- Façade + coffret électrique + raccords.
- Moteur 4.50 cv (75 m³/h) en 220 volts ou 380 volts.



2

Le Jet Vag

- Fabriqué en matériaux traités anti-corrosion et son design permet de s'intégrer parfaitement dans votre piscine.

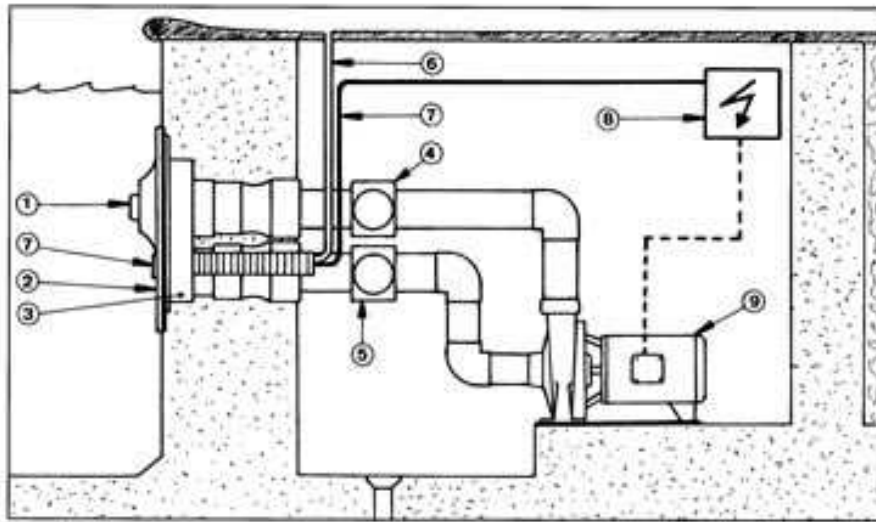
- Commande pneumatique sur la façade.
- Buse de refoulement orientable et réglable en débit d'air et d'eau directement par simple rotation.

Composition de la Nage à contre Courant :

- Pièce à sceller (liner ou béton).
- Façade + coffret électrique + raccords PVC Ø 63.
- Moteur 3 cv (60 m³/h) en 220 volts ou 4 cv (80 m³/h) en 380 volts.

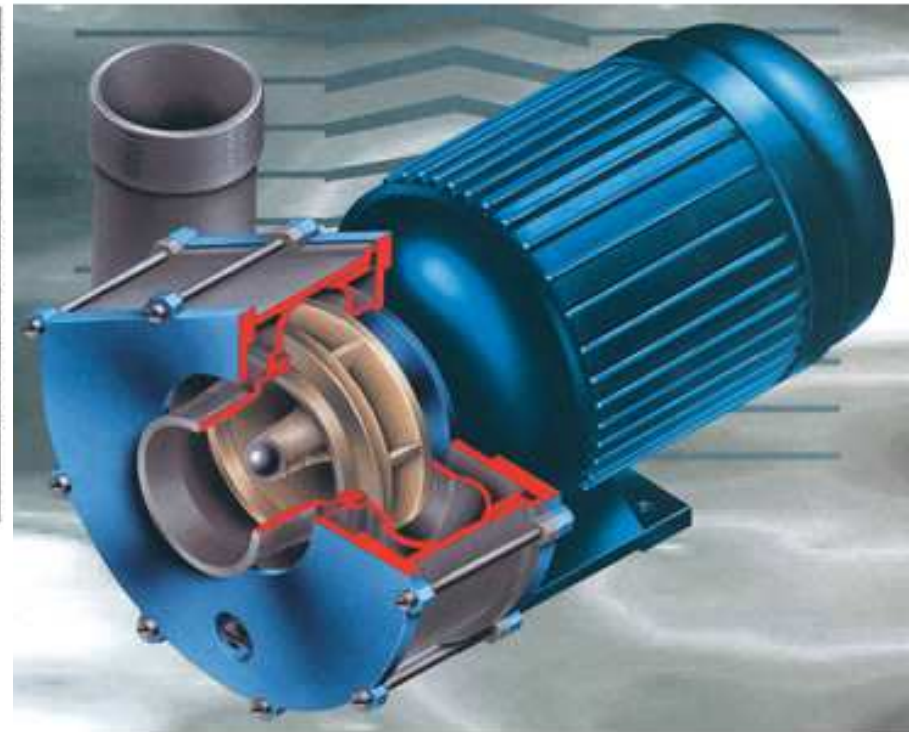


3



- | | | |
|-----------------------|------------------------|----------------------|
| ① Buse de refoulement | ⑤ Vanne d'aspiration | ⑧ Vanne refoulement |
| ② Aspiration | ⑥ Tube prise d'air | ⑨ Coffret électrique |
| ③ Pièce à sceller | ⑦ Commande pneumatique | ⑩ Pompe |

JET VAG : Croquis d'ensemble



JET VAG : Moteur

2 - Couverture à bulles

Chauffer... en économisant

Posée directement sur la surface de l'eau, la couverture thermique laisse passer les rayons solaires pour chauffer le bassin de plusieurs degrés.

Le matelas d'air isolant constitué par les bulles, permet de maintenir la température de l'eau durant la nuit.

La saison de baignade est ainsi nettement prolongée par rapport à une piscine non couverte.

En réduisant l'évaporation, la couverture à bulles permet également une économie d'eau significative sur plusieurs mois.

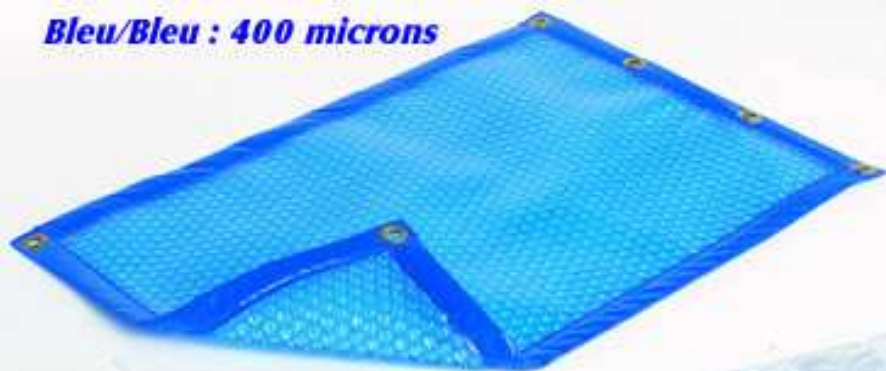
Sa composition

- Film polyéthylène à bulles traité anti UV.
- Epaisseur 400 ou 500 microns (suivants modèles).
- Assemblage par soudure.
- Ourlet polyéthylène armé cousu sur le périmètre.
- Accrochage par œillets en laiton nickelé.

Les modèles

- Bleu/Bleu : 400 microns
- Bleu/Noir : 400 microns
- Bleu/Alu : 500 microns

Bleu/Bleu : 400 microns



Bleu/Noir : 400 microns



Bleu/Alu : 500 microns

Enrouleur télescopique

- Axe Ø 95/100 télescopique.
- Poids : 15 kg environ.
- Aluminium anodisé.
- Un pied fixe et un pied mobile.
- Livré avec 13 sandows de 1.5 m et freins.



Enrouleurs télescopiques INOX



3 - Couverture d'hiver

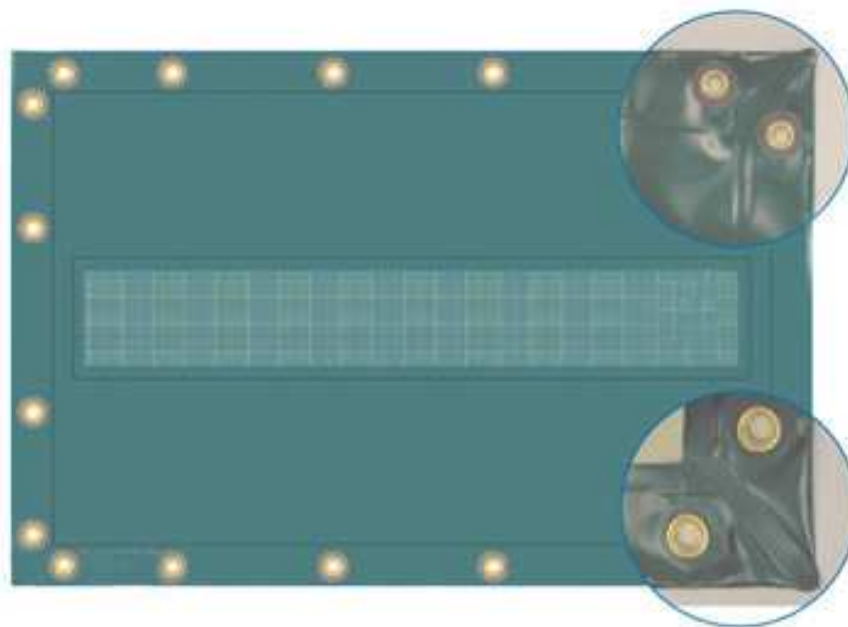
L'opacité de la couverture d'hiver conserve l'eau de votre piscine dans l'obscurité, empêchant ainsi la photosynthèse et la formation de micro algues pendant l'hiver.

Une grille centrale permet l'évacuation des eaux de pluie et retient les feuilles et autres salissures.

La résistance de la couverture (poids au m² : de 550 gr à 623 gr - suivants modèles) avec une fixation adaptée, apportent une protection efficace.

Couverture pour piscine enterrée : Type LAKE 550

- Son aspect lisse et brillant facilite l'entretien pour une esthétique irréprochable.
- Couverture en toile enduite PVC précontraint verni laqué 1 face.
- Grille d'évacuation enduite PVC.
- Coloris : bleu ou vert - dessous beige.
- Poids : 550 g/m².
- Assemblage haute fréquence.
- Œillets inox 316L à griffe sur renfort PVC soudé à fer chaud : meilleure résistance à la déchirure.
- Résistance traction : chaîne 2500 - Trame 2200N/5 cm.
- Traitée anti-UV et fongicide.
- Système de fixation : sandows 2 embouts.



Couverture pour piscine hors sol bois : Type WOOD'LIFE

- Son aspect lisse et brillant facilite l'entretien pour une esthétique irréprochable.
- Couverture en toile enduite PVC précontraint verni laqué 1 face.
- Grille d'évacuation enduite PVC.
- Coloris : bleu ou vert - dessous beige.
- Poids : 550 g/m².
- Assemblage haute fréquence.
- Œillets inox 316L à griffe sur renfort PVC soudé à fer chaud : meilleure résistance à la déchirure.
- Traitée anti-UV et fongicide.
- Accroche de sécurité s'emboîte sur la margelle.
- Tension de la couverture à l'aide de la poignée de tension.



4 - Le chauffage

Pourquoi chauffer une piscine ?

Une piscine de plein air subit les variations de température de son environnement.

La présence ou l'absence d'apport solaire définit le niveau de confort naturel du bassin.

Chauffer sa piscine permet de gagner quelques degrés de plus et d'en profiter pleinement et plus longtemps.

Il existe 3 familles de produits :

- Les Pompes à chaleur.
- Les Réchauffeurs électriques.
- Les Echangeurs.
- Les Chaudières.

Les Pompes à chaleur :

La solution la plus économique...

Les pompes à chaleur récupèrent les calories de l'air extérieur et les transfèrent directement dans l'eau de votre piscine.

POWERPAC - ZODIAC

Désignation	Puissance Kw	Intensité	Volume maxi M3
Powerpac 1	6.6	220 volts	40
Powerpac 2	7.8	220 volts	50
Powerpac 3	11	220 volts	75



POWERPAC - ZODIAC (suite)

Désignation	Puissance Kw	Intensité	Volume maxi M3
Powerpac 1	6.6	220 volts	40
Powerpac 2	7.8	220 volts	50
Powerpac 3	11	220 volts	75



HEAT PRO - HAYWARD

Désignation	Puissance Kw	Intensité	Volume maxi M3
Heat pro 8	8	220 volts	30-50
Heat pro 10	10	220 volts	45-70
Heat pro 13	13	220 volts	60-90
Heat pro 17	17	220 volts	100-130
Heat pro 22	22	380 volts	110-160





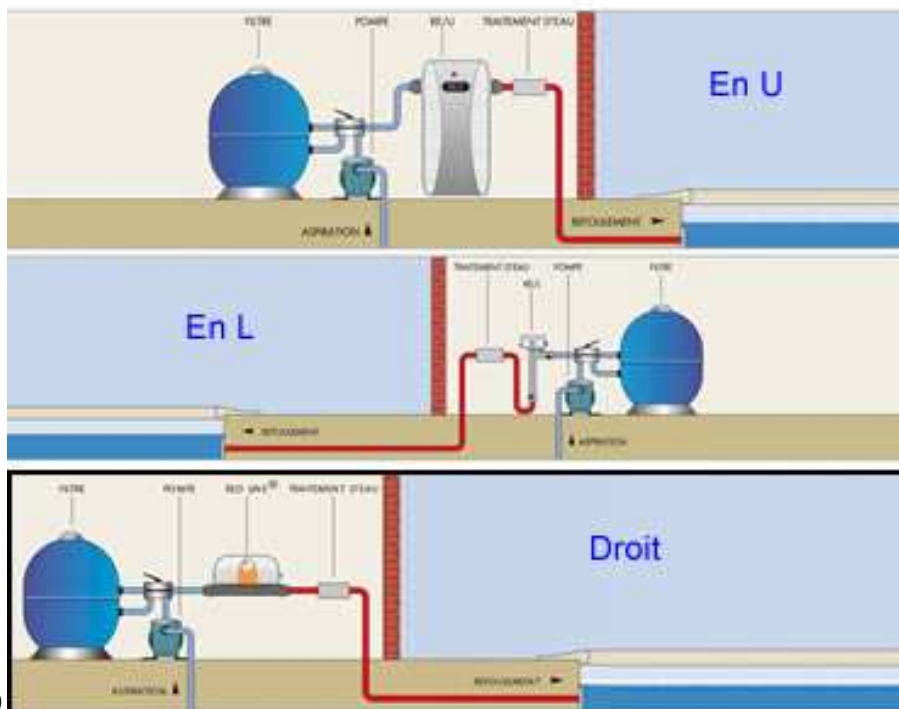
Les Réchauffeur électriques :

La solution la plus simple...

Les réchauffeurs électriques sont faciles à installer et peu coûteux en investissement.

Par contre, la consommation électrique est importante.

Désignation	Puissance Kw	Intensité	Volume maxi M3
Red Line - Titane	3	220 volts	20
Red Line - Titane	6	220 volts	40
Red Line - Titane	9	220 volts	60
Red Line - Titane	12	380 volts	80





Droit



Les Echangeurs :

La solution la plus astucieuse...

Les échangeurs raccordés à la chaudière (gaz ou fioul) de votre maison sont la solution la plus répandue.

Désignation	Puissance Kw	Intensité	Volume maxi M3
Head line - équipé	20	220 volts	50
Head line - équipé	40	220 volts	100
Head line - équipé	70	220 volts	200



Les Chaudières :

La solution la plus rapide...

Les chaudières à gaz ou fioul
sont des solutions autonomes.



Paul et Christophe DEL BORRELLO

*ZA de Montredon
3 rue d'Ariane
31240 L'UNION
05 34 30 99 39*